

Link zur Anmeldung



<https://mitmachen.so-strom.at/RC101205>



Strom von hier – Austausch erneuerbarer Energie



https://www.wartberg.at/UNSER_WARTBERG/Erneuerbare_Energiegemeinschaft/Info_ueber_EEG

Was ist die Erneuerbare Energiegemeinschaft Kremstal?

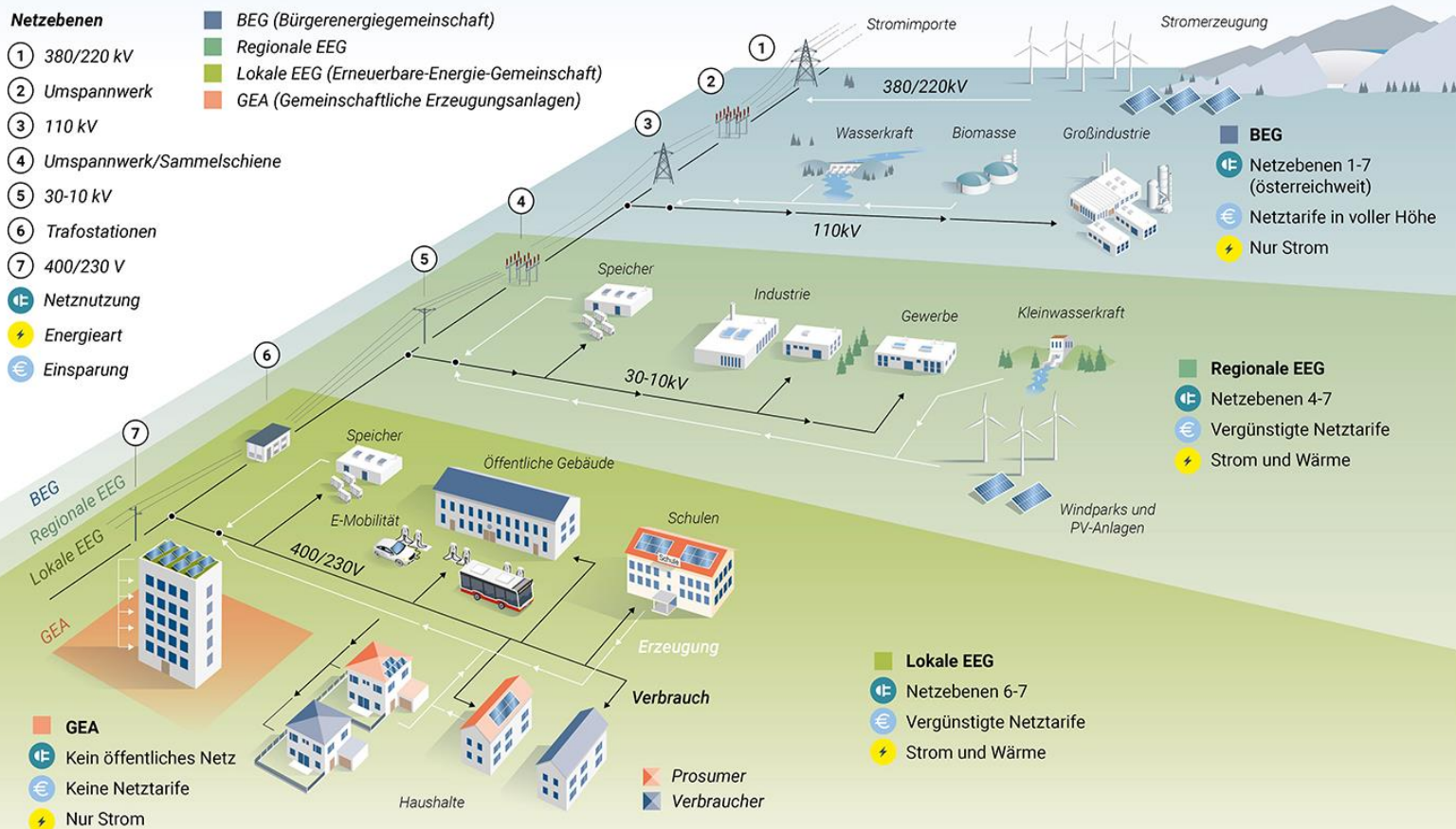
Eine Erneuerbare-Energie-Gemeinschaft (EEG) darf Energie (Strom, Wärme oder erneuerbares Gas) aus erneuerbaren Quellen erzeugen, speichern, verbrauchen und verkaufen. EEGs nutzen die Anlagen des Netzbetreibers (wie das Stromnetz), dabei müssen sie immer innerhalb des Konzessionsgebiets eines einzelnen Netzbetreibers angesiedelt sein.

Erneuerbare-Energie-Gemeinschaften sind auf den „**Nahbereich**“ beschränkt, welcher im Stromnetz durch die Netzebenen definiert wird. Die Mitglieder einer **regionalen EEG** (wie die Erneuerbare Energiegemeinschaft Wartberg) sind innerhalb der Netzebenen 6 und 7 (Niederspannungsnetz einer Trafostation) sowie Netzebene 4 (nur die Mittelspannungs-Sammelschiene im Umspannwerk) und 5 miteinander verbunden.

Die **EEG Kremstal** wurde als gemeinnütziger Verein gegründet und soll den Mitgliedern die Möglichkeit bieten regionalen Strom untereinander zu tauschen, dadurch einen ökologischen und sozialen Beitrag zu leisten und diverse Vorteile daraus zu ziehen.

Teilnahmeberechtigt sind alle Privathaushalte, Landwirtschaften und kleine- und mittlere Unternehmen, die dem **Umspannwerk 7643** Kremsmünster zugeordnet sind. Diese Zuordnung ist unter netto.netzooe.at oder unter eservice.netzooe.at ersichtlich.

Netzebenen und Energiegemeinschaften



Welche Vorteile bietet eine Erneuerbare Energiegemeinschaft?

- Entfall des Erneuerbaren-Förderbeitrags

Der Erneuerbaren-Förderbeitrag wird vom Netzbetreiber berechnet und ist fixer Bestandteil der Stromrechnung. (wurde aktuell von der Regierung ausgesetzt)

- Befreiung von der Elektrizitäts-Abgabe

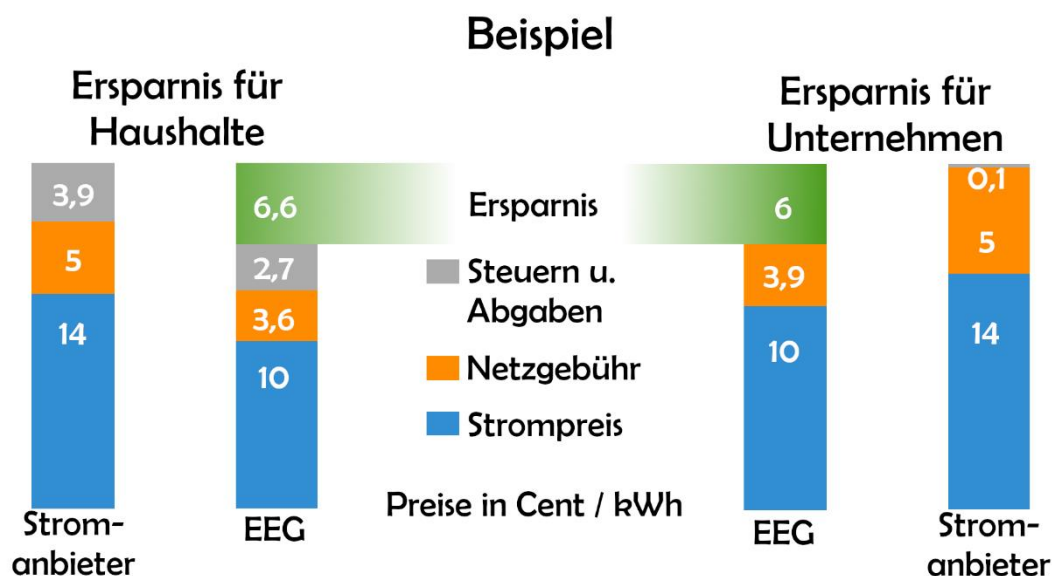
Diese Abgabe ist ein Bestandteil der Stromrechnung und wird per Verordnung festgesetzt. Sie beträgt derzeit 0,1 Cent/kWh (reduziert bis 31.12.2024).

- Reduktion der Netzentgelte

Die Arbeitspreise für das Netznutzungsentgelt in **regionalen EEGs** reduzieren sich für Nutzer **um 28 %**.

- Fairer Strompreis zwischen den marktüblichen Erzeuger- und Abnehmerpreisen

Da der gemeinnützige Verein die Preise der untereinander gehandelten Energie selbst bestimmen kann und keine große Spanne benötigt, werden die Strompreise für Stromerzeuger über, und die der Stromverbraucher unter den marktüblichen Preisen liegen. Eine kleine Differenz dazwischen dient lediglich zur Abgeltung des administrativen Aufwandes.

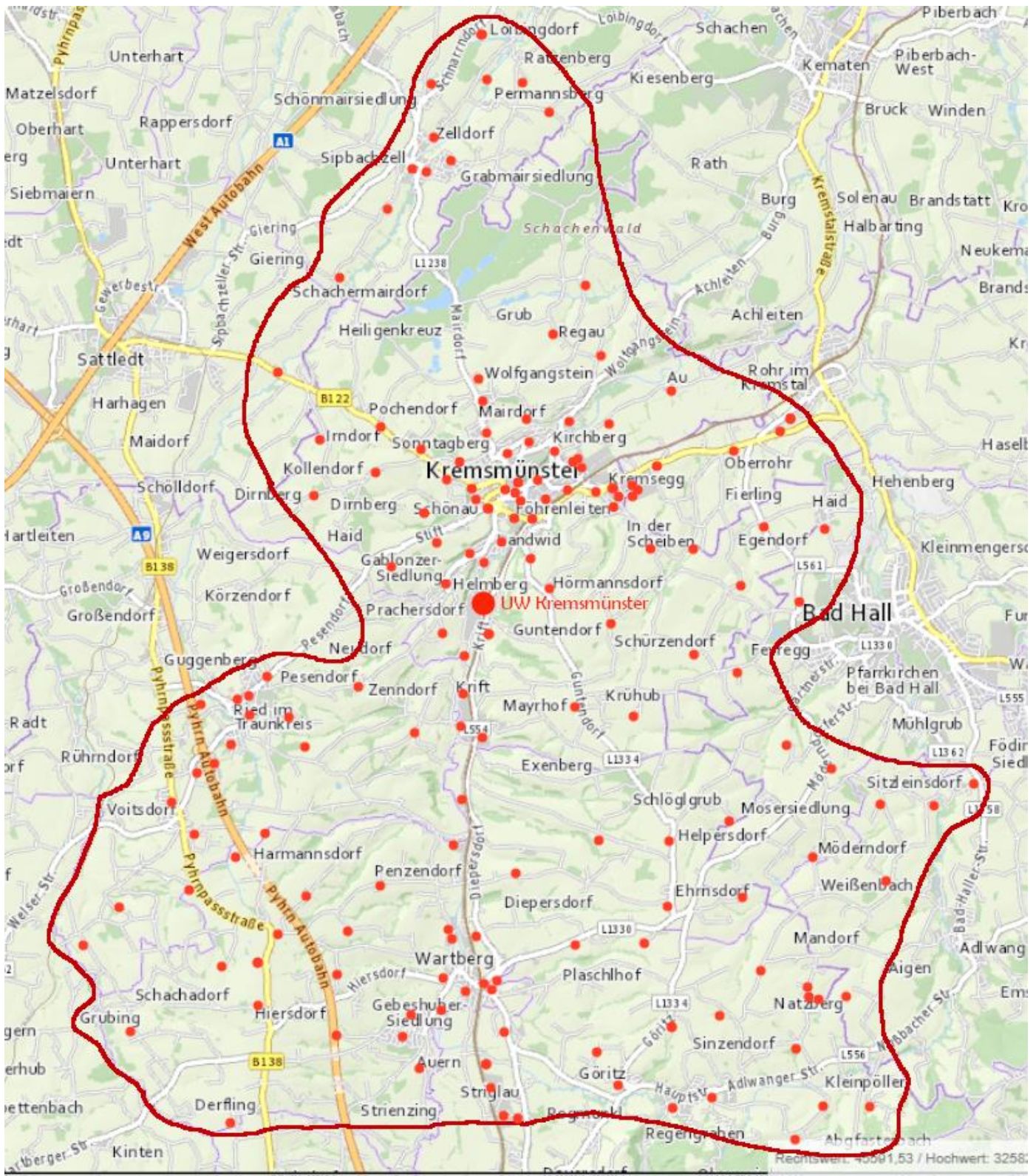


Was passiert mit meinen aktuellen Stromabnehmer-, bzw. Stromanbieterverträgen?

Sofern die bestehenden Verträge eine Teilnahme einer EEG nicht ausdrücklich verbieten, bleiben alle aktuellen Verträge aufrecht. Jener, innerhalb der EEG gehandelte Strom wird davon unabhängig über die EEG Kremstal verrechnet. Der darüber hinaus überschüssige Strom von Erzeugeranlagen und der zusätzlich benötigte Strom vom Stromanbieter wird wie gewohnt mit den bestehenden Vertragspartnern abgerechnet.

Quelle: <https://energiegemeinschaften.gv.at/erneuerbare-energie-gemeinschaften-eeeg/>

Regionalbereich Umspannwerk Kremsmünster 7643



Die Möglichkeit zur Teilnahme an der EEG Kremstal gibt es nur für Zählpunkte, die dem Umspannwerk Kremsmünster zugeordnet sind. Genauer Informationen sind unter netto.netzooe.at zu finden.